

Hochwertiger Zweitbezug* Exklusive Gewerbeinheit mit industriellem Look - ab sofort!

Objektadresse

Naumburger Straße 38, 04229 Leipzig

Kaltmiete (zzgl. NK)

1.435,50 €

Weitere Objektdaten

Lage	EG Hinterhaus, GE 10
Wohnfläche	99 m ²
Zimmer	1
Baujahr	1900

Ausstattung

Damen/Herren-WC
Deckenbeleuchtung
Derzeitige Nutzung - frei/leerstehend
Erdgeschoss
Fliesen
Fussbodenheizung
Hausmeisterservice
Hausreinigung
Offene Küche
Parkett
Rollstuhlgerecht/ barrierefrei
Zustand gehoben

Objektbeschreibung

Ab sofort steht diese geräumige Gewerbefläche zur Vermietung.

Die Einheit befindet sich im ruhigen Hinterhaus eines 2023 sanierten Wohn- und Geschäftskomplexes mitten im bunten Stadtteil Plagwitz.

Es verfügt neben der großen ebenerdigen Laden-/Bürofläche über eine kompakte Küchenzeile und einen zweigeteilten Sanitärbereich. Den besonderen Charme erhält das Gewerbe durch die imposanten Fensterfronten, die individuelle Wandgestaltung und die hochwertige Ausstattung!

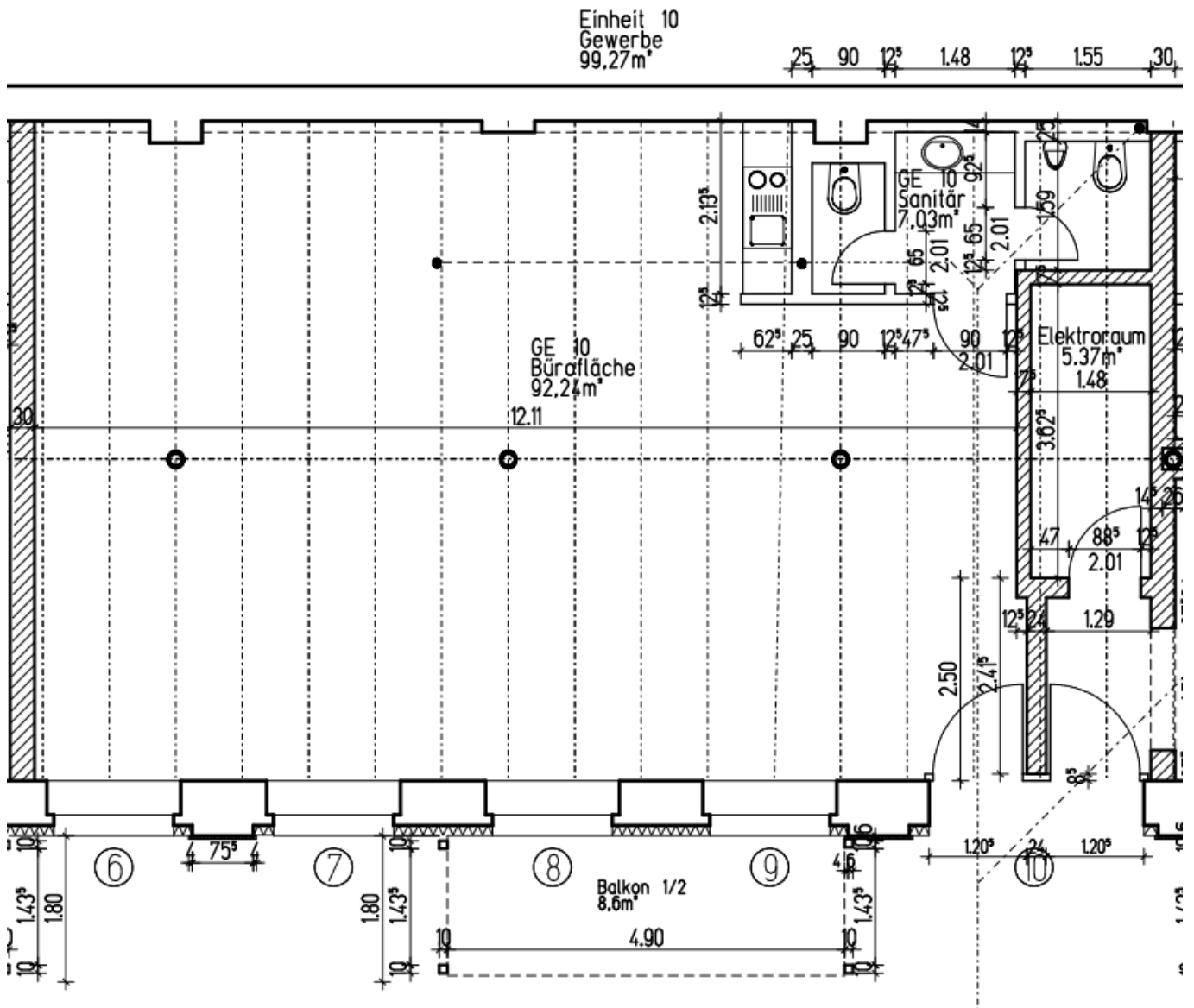
Das Gewerbe wird unmöbliert vermietet.

Auch ein Stellplatz im Innenhof kann für 80,00EUR zusätzlich angemietet werden.

Gewünscht ist ein Mietvertrag mit einer Laufzeit von 5 Jahren.

Hochwertiger Zweitbezug* Exklusive Gewerbeeinheit mit industriellem Look - ab sofort!

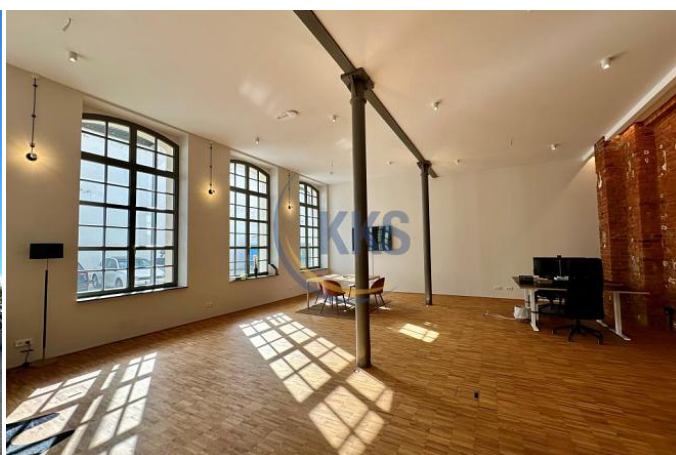
Grundriss



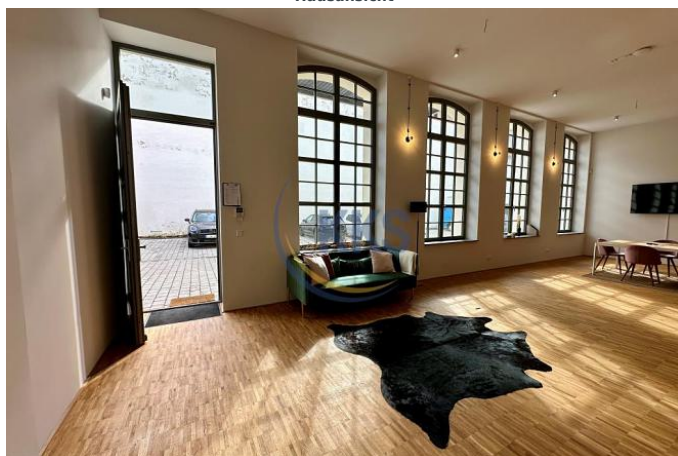
Hochwertiger Zweitbezug* Exklusive Gewerbeeinheit mit industriellem Look - ab sofort!



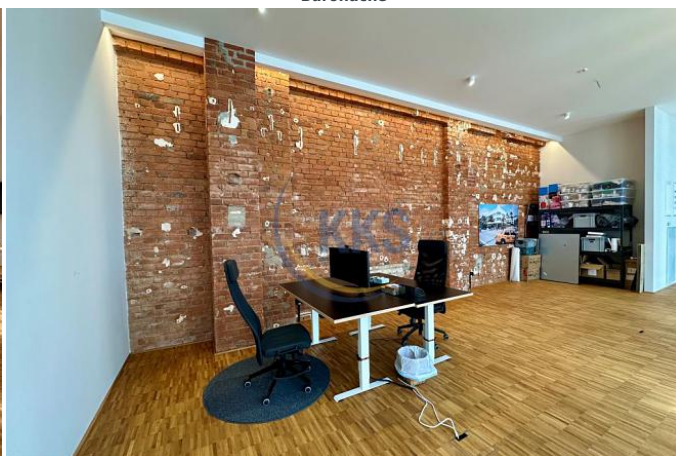
Hausansicht



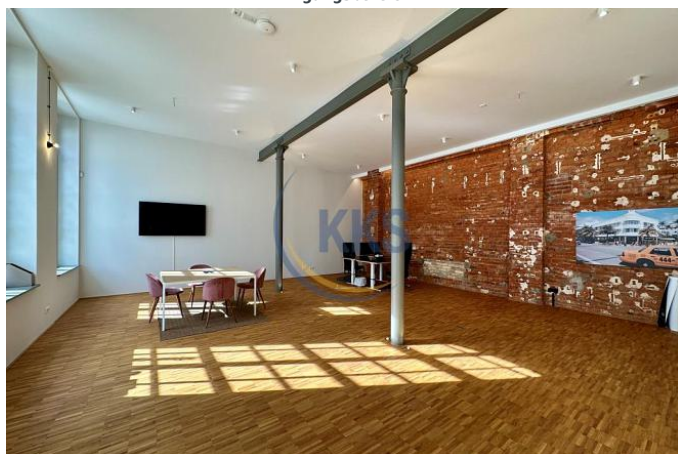
Bürofläche



Eingangsbereich



Bürofläche



Bürofläche



Sanitärbereich

Hochwertiger Zweitbezug* Exklusive Gewerbeeinheit mit industriellem Look - ab sofort!



Sanitäranlagen