

Bezugsfrei* Exklusive Maisonettewohnung mit großer Dachterrasse, Balkon + Lift

Objektadresse

Kommandant-Prendel-Allee 86, 04299 Leipzig

Kaufpreis

459.000 €

Weitere Objektdaten

Lage	3.OG/DG li
Wohnfläche	134,45 m ²
Zimmer	3
Verfügbar ab	01.11.2024
Baujahr	1907

Ausstattung

Abstellraum
Bad mit Dusche
Bad mit Fenster
Bad mit Wanne
Balkon
Dachgeschoss
Dachterrasse
Fliesen
Fussbodenheizung
Gartenmitbenutzung
Gäste WC
Hausmeisterservice
Hausreinigung
Haustiere erlaubt
Kelleranteil
Maisonette
Offene Küche
Parkett
Personenaufzug
Terrasse
Zentralheizung
Zustand gehoben
Zustand neuwertig

Objektbeschreibung

Bei diesem Leipziger Wohnobjekt handelt es sich um ein denkmalgeschütztes dreigeschossiges Mehrfamilienhaus aus dem Jahr 1907 in wunderschöner und grüner Lage.

Die ganzheitliche Sanierung durch einen Leipziger Bauträger erfolgte 2015 und bringt eine exklusive und gehobene Ausstattung mit sich. Die Maisonettewohnung mit einer Wohnfläche von 134,45 m² beherbergt 4 Zimmer auf 2 Ebenen. Echtholzparkett, Fußbodenheizung, ein modernes und exklusives Masterbad mit Badewanne und ebenerdiger Dusche, ein

Bezugsfrei* Exklusive Maisonettewohnung mit großer Dachterrasse, Balkon + Lift

Gäste-WC, eine Wohnküche sowie ein Balkon und eine Dachterrasse erwartet Sie.

Die Wohnung ist SOFORT bezugsfrei.

Der eigene Garten des Wohnhauses steht zur gemeinschaftlichen Erholung und für gärtnerische Aktivitäten zur Verfügung.

Provision:

Für die Vermittlung berechnen wir eine Käuferprovision von 3,5 % netto zzgl. gesetzlicher Mehrwertsteuer auf den erzielten Kaufpreis, verdient und fällig bei notarieller Beurkundung.

Wir haben Interesse bei Ihnen geweckt? Gern übersenden wir Ihnen das entsprechende Exposé mit detaillierten Informationen.

Bezugsfrei* Exklusive Maisonettewohnung mit großer Dachterrasse, Balkon + Lift

Grundriss



Bezugsfrei* Exklusive Maisonettewohnung mit großer Dachterrasse, Balkon + Lift



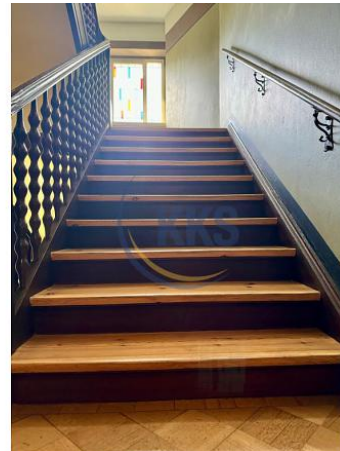
Hausansicht



Wohnbereich mit Dachterrasse



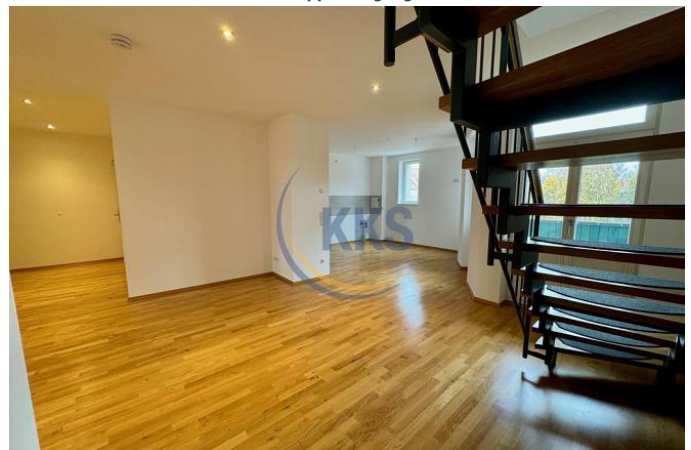
Eingangsbereich



Treppenaufgang



Eingangsbereich Wohnung



Wohnküche

Bezugsfrei* Exklusive Maisonettewohnung mit großer Dachterrasse, Balkon + Lift



Masterbad



Masterbad - ebenerdige Dusche



Aufgang in obere Etage (DG)



Uneinsehbare Dachterrasse



Gäste-WC



Treppenhaus

Bezugsfrei* Exklusive Maisonettewohnung mit großer Dachterrasse, Balkon + Lift



Rückansicht