

Parkett - Balkon - Einbauküche Erstbezug Wohnraum mit TOP Ausstattung* ab sofort!

Objektadresse

Comeniusstraße 22, 04315 Leipzig

Kaltmiete (zzgl. NK)

755 €

Weitere Objektdaten

Lage	2.OG rechts, WE 08
Wohnfläche	45,52 m ²
Zimmer	2
Baujahr	2024

Ausstattung

Bad mit Dusche
Balkon
Deckenbeleuchtung
Derzeitige Nutzung - frei/leerstehend
Einbauküche
Fliesen
Fussbodenheizung
Hausmeisterservice
Hausreinigung
Kelleranteil
Offene Küche
Parkett
Personenaufzug
Zustand Erstbezug
Zustand gehoben
Zustand Neubau
Zustand neuwertig
Zz Rolläden
Zz Videogegensprechanlage

Objektbeschreibung

Modernstes Wohnen in angesagter Lage - das TOLLKÜHN befindet sich mitten im Herzen des bunten Leipziger Ostens und lädt zum absoluten Wohlfühlen in hochwertigster Atmosphäre ein!

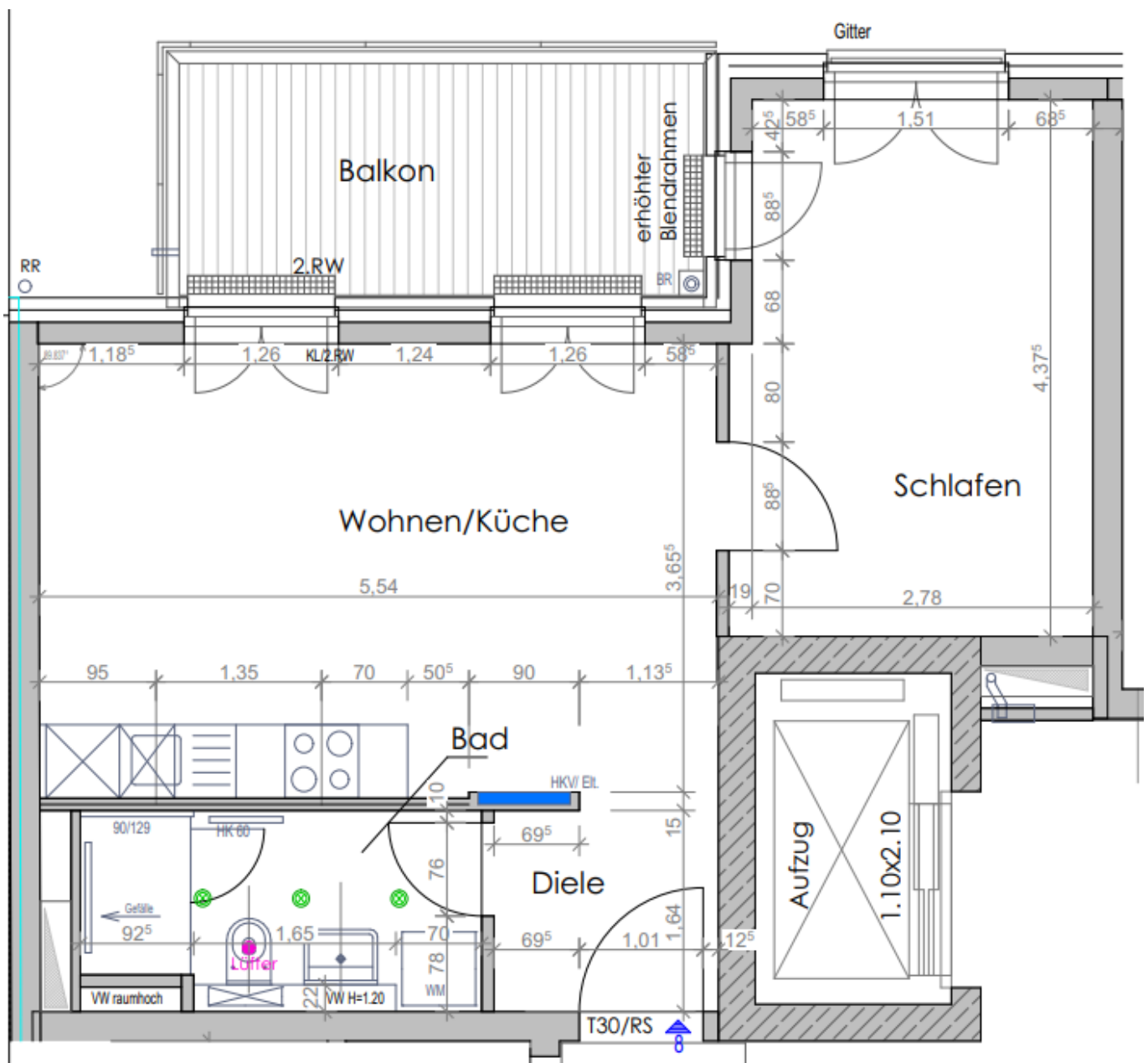
Die hier angebotene Wohneinheit befindet sich im zweiten Obergeschoss des attraktiven Neubaus und erstreckt sich auf zwei Zimmer mit offenem Küchenbereich, einem traumhaft gestalteten Badezimmer mit bodengleicher Dusche & Deckenspots, und einem geräumigen Balkon in Südost-Ausrichtung. Die gesamte Wohnung zeigt zum ruhigen Hinterhof und bietet damit einen perfekten Rückzugsort zum Ankommen und Entspannen!

Der Einbau einer Küche zur Nutzungsüberlassung ist ebenfalls vorgesehen und auf den Fotos bereits als Visualisierung dargestellt.

Für Besichtigungen stehen wir Ihnen gern zur Verfügung und freuen uns auf einen gemeinsamen Termin!

Parkett - Balkon - Einbauküche Erstbezug Wohnraum mit TOP Ausstattung* ab sofort!

Grundriss



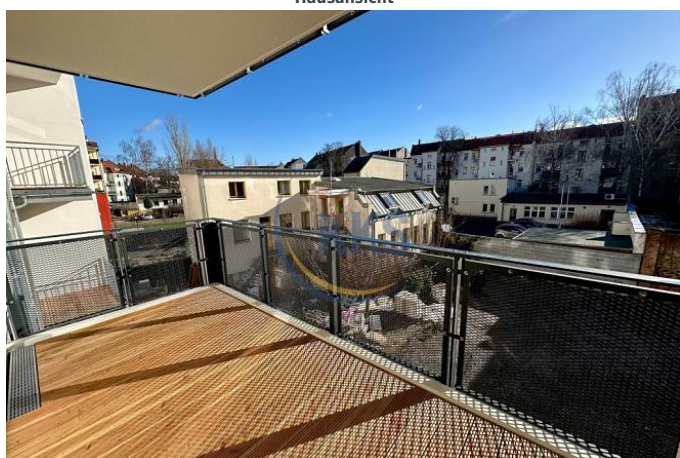
Parkett - Balkon - Einbauküche Erstbezug Wohnraum mit TOP Ausstattung* ab sofort!



Hausansicht



Wohnen



Balkonblick



Wohnen



Wohnen

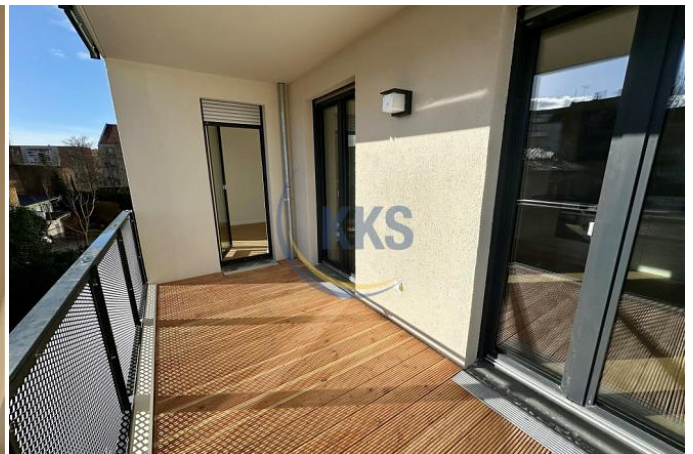


Einbauküche

Parkett - Balkon - Einbauküche Erstbezug Wohnraum mit TOP Ausstattung* ab sofort!



Schlafen



Balkon